

# CURSO DE TEORIA MUSICAL – Módulo 1

## Como Ler Música

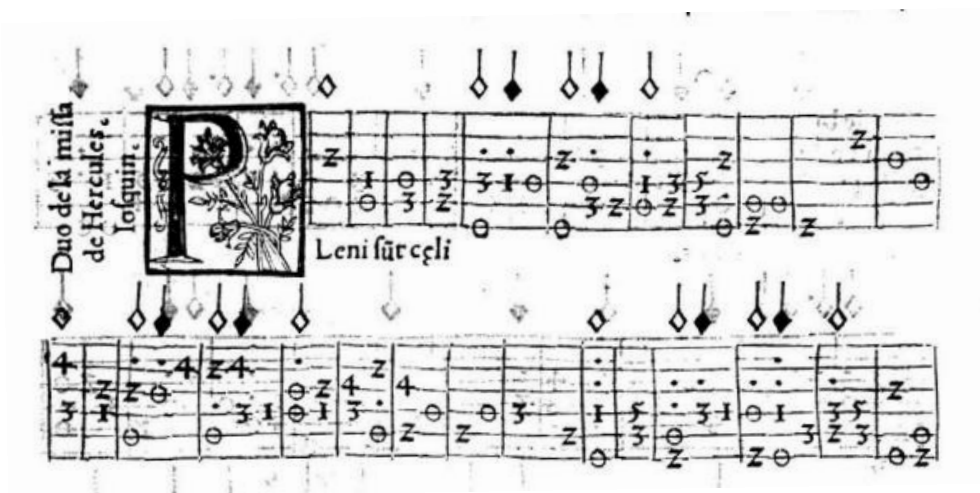
A forma mais simples de aprender música é, sem dúvida, através de ouvir ou ver outra pessoa a tocar o instrumento. Copias o que escutas, repetes algumas vezes e segues em diante! Essa é, na verdade, a forma mais tradicional de aprender mas: e se quisesse ser independente e ter acesso a mais música sem que alguém te diga como tocar uma peça musical?

Por esse motivo existe a notação musical em forma de partitura e tablatura.

### A Tablatura (ou TAB)

A tablatura é um sistema muito antigo, que se utilizava já no século XV e XVI. Era um sistema de notação comum para instrumentos com trastes como o alaúde, guitarra e vihuela.

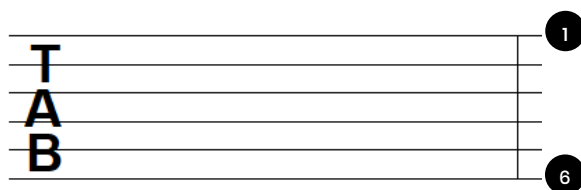
Tinha outrora este aspecto:



Extracto de "Orphenica Lyra" de Miguel Fuenllana (1554)

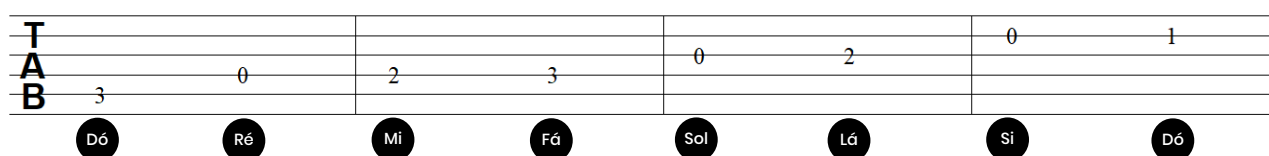
A tablatura moderna, também conhecida como TAB, é mais frequente em música pop e canções acompanhadas por acordes. Ambas funcionam da mesma maneira, os números representam o traste no qual devemos pôr o respectivo dedo para produzir o som desejado.

Em baixo podes ver a tablatura moderna com seis cordas representadas. A linha superior corresponde à primeira corda (Mi) e a linha inferior é a 6ª corda.



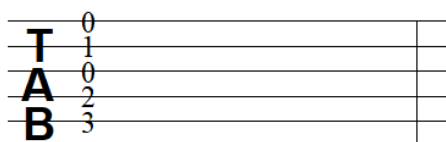
## Como funciona?

Escala de Dó Maior



Os números que vês são os trastes onde apertamos. A primeira nota Dó localiza-se na linha que corresponde à 5ª corda representada com o número 3. A nota Ré está representada com o número 0 na quarta linha. Isto significa que não usamos nenhum dedo da mão esquerda, então tocamos uma corda solta.

## Representação de um Acorde (grupo de notas tocadas simultaneamente)



Se vires um grupo de notas representado de forma vertical, significa que terás de tocar as notas todas ao mesmo tempo, soando um acorde.

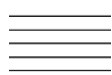
## A Partitura

Ler notas é provavelmente um dos desafios quando comesças a aprender música. É um sistema que não está directamente conectado ao que tocas, no entanto é um sistema universal que funciona para qualquer instrumento moderno. Quando souberes trabalhar com este tipo de notação poderás ter acesso a uma infinidade de composições musicais.

Apesar de ser complicado à primeira vista, tem muitas vantagens em comparação à tablatura. Na partitura podes ler as notas, o ritmo, a polifonia, a articulação, etc. Esta proporcionar-te-á mais informação do que apenas onde colocar os dedos.



Na partitura podes ver vários elementos.



- Pentagrama  
ou pauta



- Compasso



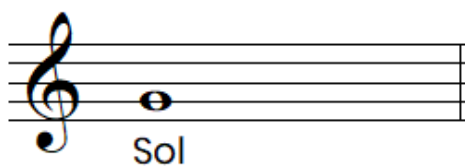
- Clave de Sol



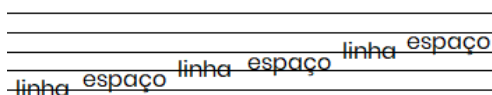
- Nota

### Ler Notas

Como já aprendeste antes, as notas são denominadas de Dó, Ré, Mi, Fá, Sol, Lá, Si, Dó, Ré e por aí adiante...



A clave de Sol inicia-se com um caracol à volta da segunda linha inferior e isso indica-nos que a nota sobre essa linha é um Sol.



As notas podem estar localizadas sobre as linhas ou entre linhas, nos espaços.



Se a nota estiver posicionada sobre uma linha ou espaço imediatamente acima, denominamos a nota que se sucede.



Se a nota descer na pauta então utilizamos o nome da nota anterior.



Para utilizar um âmbito de notas mais amplo, a pauta pode estender-se utilizando linhas auxiliares.